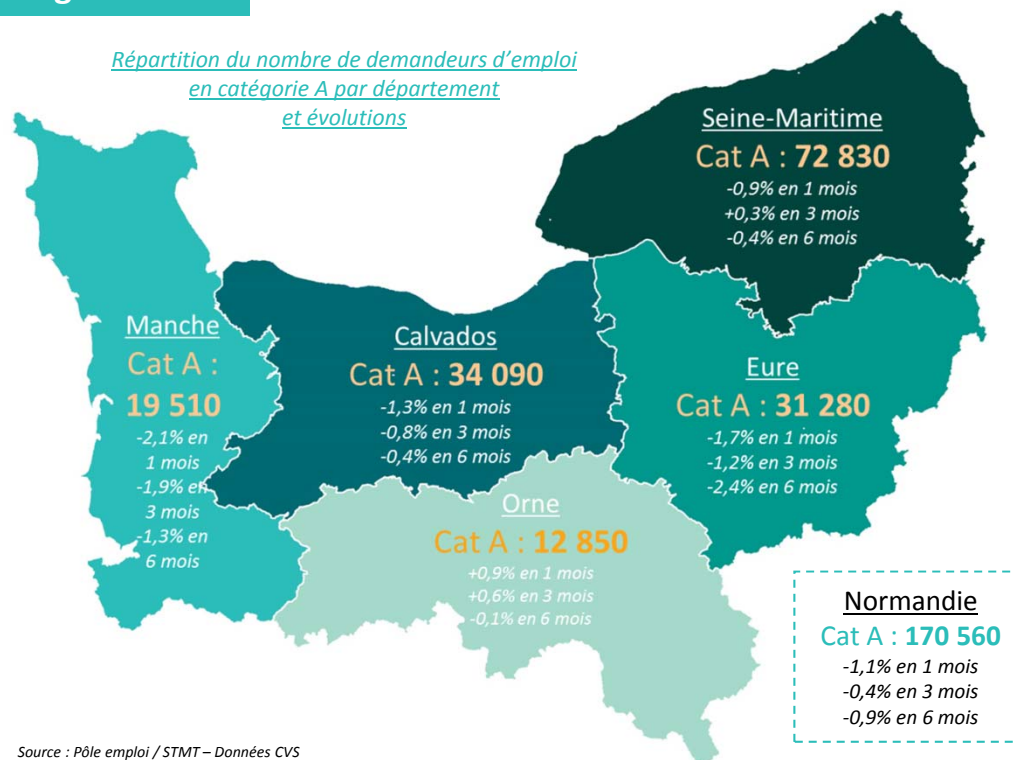


LA DEMANDE D'EMPLOI EN NORMANDIE

TENDANCES SUR 6 MOIS (Données à fin avril 2017)

Catégorie A

Répartition du nombre de demandeurs d'emploi en catégorie A par département et évolutions



Source : Pôle emploi / STMT - Données CVS

En Normandie, **170 560** demandeurs d'emploi sont inscrits à Pôle emploi et n'exercent aucune activité (cat. A), à fin avril 2017. Ils sont plus de 40% à résider en Seine-Maritime et 20% dans le Calvados.

À fin avril 2017, en catégorie A

170 560 demandeurs d'emploi normands

(↘ -1,1% en 1 mois, ↘ -0,4% en 3 mois, ↘ -0,9% en 6 mois, ↘ -2,6% en 1 an)

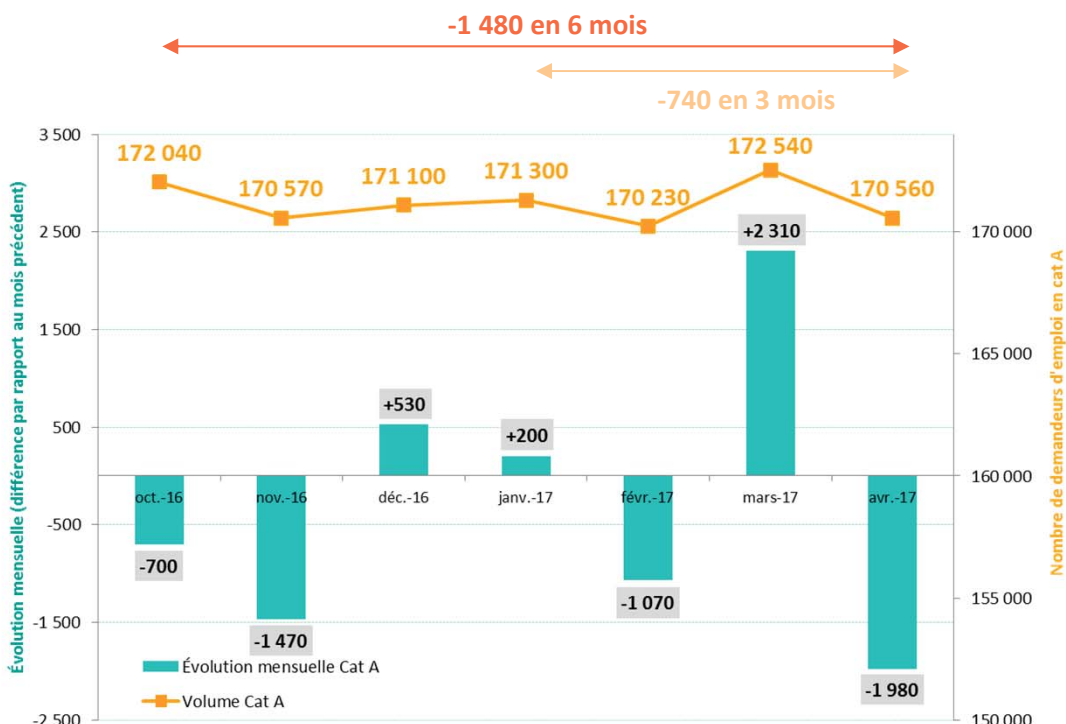
○ **27 950** jeunes de moins de 25 ans

(↘ -1,7% en 1 mois, ↘ -1,4% en 3 mois, ↘ -3,4% en 6 mois, ↘ -8,1% en 1 an)

○ **43 900** seniors de 50 ans ou plus

(↘ -1,3% en 1 mois, ↘ -0,4% en 3 mois, ↗ +1,5% en 6 mois, ↗ +2,0% en 1 an)

Évolution du nombre de demandeurs d'emploi en cat. A



Source : Pôle emploi / STMT - Données CVS

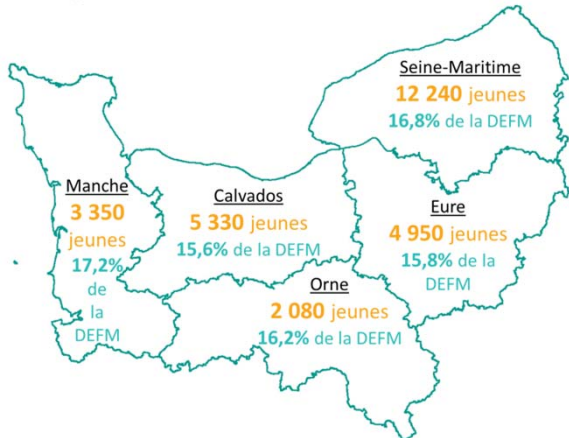
La tendance sur 3 mois repart à la baisse dans la région : **740 demandeurs d'emploi en moins (-1,1%)** entre fin janvier et fin avril 2017. Cette diminution trimestrielle s'explique par la forte baisse de ce mois-ci : -1 980 demandeurs d'emploi en avril 2017.

La tendance sur 6 mois reste orientée à la baisse : **1 480 demandeurs d'emploi en moins (-0,9%)**.

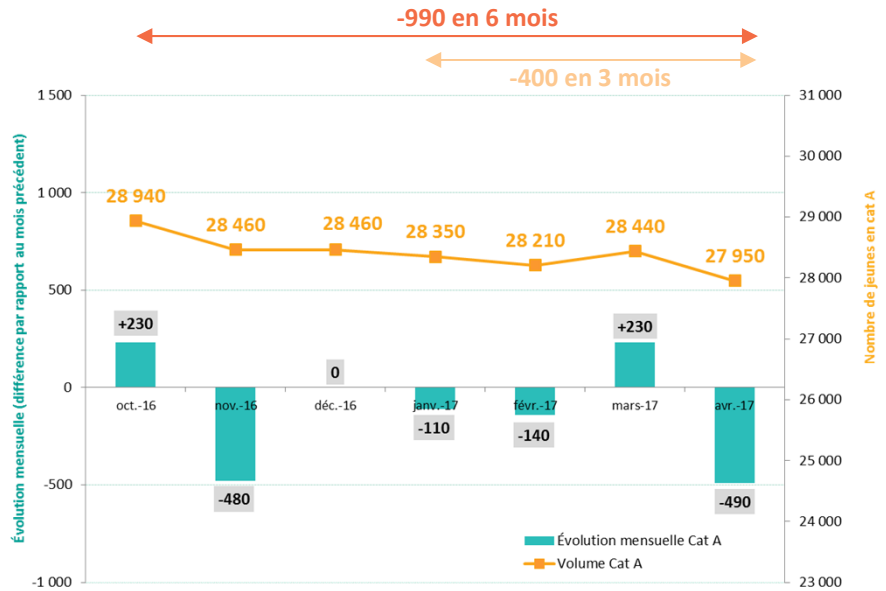
Cette baisse de la demande d'emploi concerne tous les départements normands. Les baisses les plus marquées sont observées dans l'Eure et la Manche (respectivement -2,4% et -1,3% en 6 mois).

Zoom sur les jeunes

À fin avril 2017, **27 950** demandeurs d'emploi (cat. A) ont moins de 25 ans, en Normandie.
Ils représentent **16,4%** des inscrits.



Évolution du nombre de demandeurs d'emploi de moins de 25 ans en cat. A

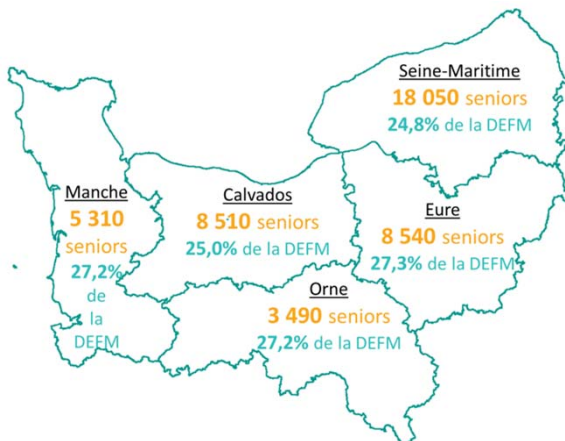


Le nombre de jeunes demandeurs d'emploi (cat. A) diminue de 1,4% en 3 mois (-400 inscrits) et de 3,4% en 6 mois (-990 inscrits). La demande d'emploi des jeunes reste ainsi orientée à la baisse, c'est la seule catégorie d'âge à y rester sur ces deux périodes.

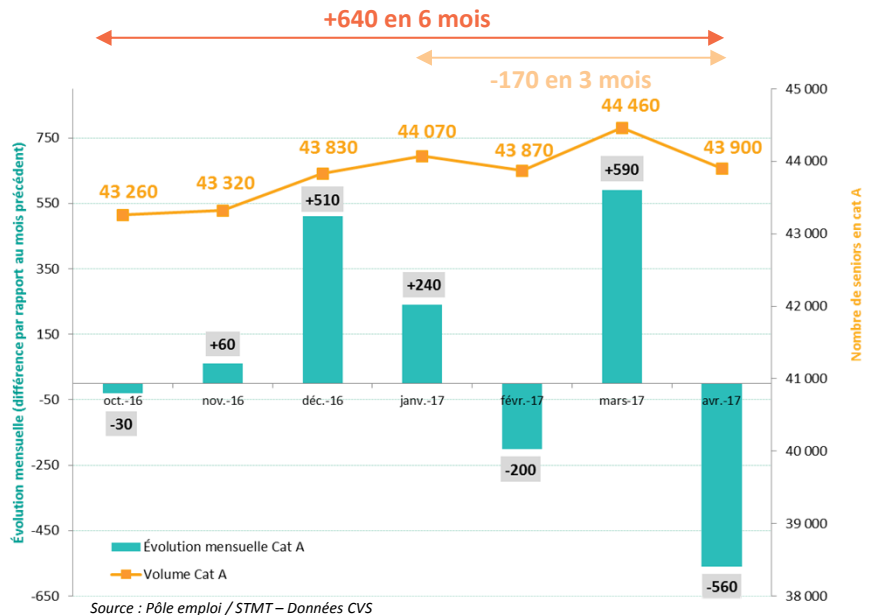
Dans les départements normands, leur nombre reste à la baisse ou stagne dans tous les départements, à l'exception du Calvados (+0,6% en 3 mois et +0,2% en 6 mois).

Zoom sur les seniors

À fin avril 2017, **43 900** demandeurs d'emploi (cat. A) ont 50 ans ou plus, en Normandie.
Ils représentent **25,7%** des inscrits.



Évolution du nombre de demandeurs d'emploi de 50 ans ou plus en cat. A



Le nombre de seniors inscrits en (cat. A) diminue de 0,4% en 3 mois, soit 170 personnes en moins (entre fin janvier et fin avril 2017). Seule la Seine-Maritime enregistre une augmentation de la demande d'emploi des seniors sur cette période (+1,0%). En 6 mois, le nombre de seniors est en hausse de 1,5%, soit 640 personnes de plus. Il progresse entre fin octobre 2016 et fin avril 2017 dans l'ensemble des départements normands, mais de façon plus marquée en Seine-Maritime (+2,6%) et dans l'Orne (+2,0%).

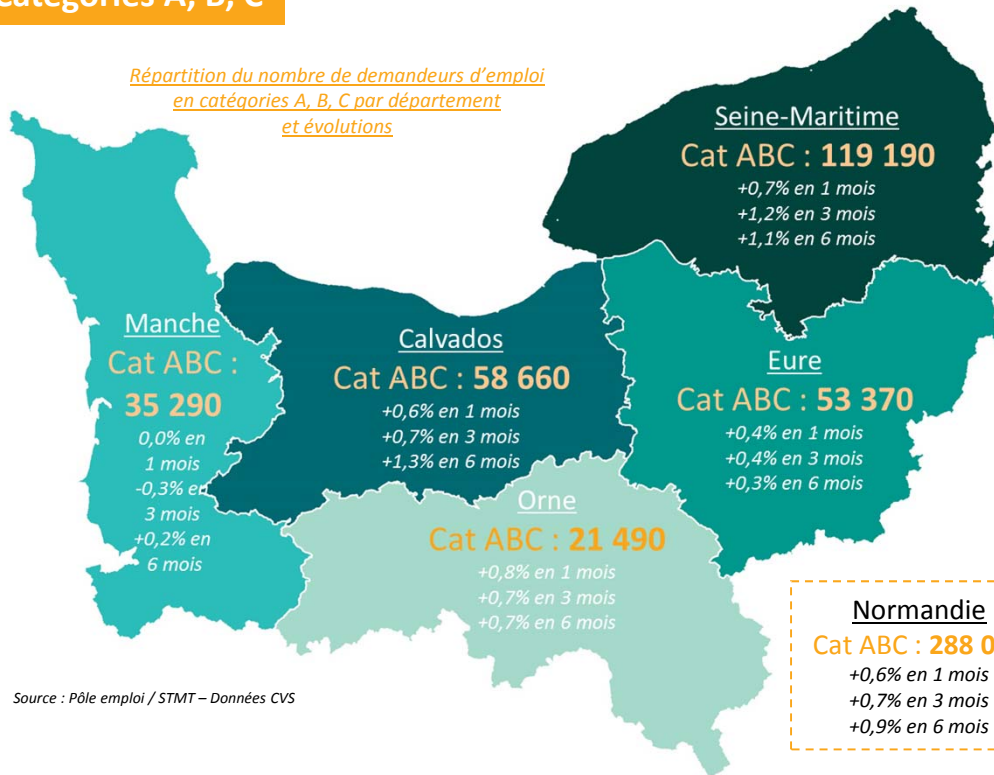


À fin avril 2017, les hommes restent plus représentés dans la demande d'emploi (cat. A) : ils sont 89 110 inscrits, soit 52,2 % de l'ensemble (les femmes sont 81 450 inscrites, soit 47,8%). L'Orne (53,6%) et le Calvados (53,1%) ont les proportions d'hommes inscrits les plus importantes de la région.

En 3 mois, le nombre d'hommes en recherche d'emploi diminue (-0,9%) alors que celui des femmes reste en légère hausse (+0,1%). En 6 mois, la baisse de la demande d'emploi ne concerne que les hommes (-2,0%, alors que le nombre de femmes progresse de 0,5%).

Catégories A, B, C

Répartition du nombre de demandeurs d'emploi en catégories A, B, C par département et évolutions



Source : Pôle emploi / STMT - Données CVS

À fin avril 2017, en catégories A, B, C

288 000 demandeurs d'emploi normands

(↗ +0,6% en 1 mois, ↗ +0,7% en 3 mois, ↗ +0,9% en 6 mois, ↗ +1,7% en 1 an)

47 010 jeunes de moins de 25 ans

(↗ +0,8% en 1 mois, ↗ +0,1% en 3 mois, ↘ -1,4% en 6 mois, ↘ -3,3% en 1 an)

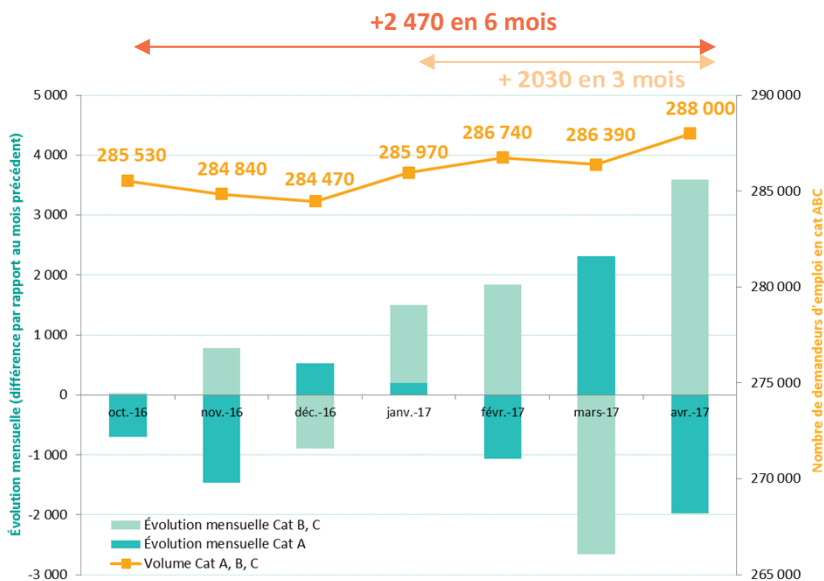
68 240 seniors de 50 ans ou plus

(↗ +0,1% en 1 mois, ↗ +1,1% en 3 mois, ↗ +2,9% en 6 mois, ↗ +5,5% en 1 an)

131 550 demandeurs d'emploi inscrits depuis 1 an ou plus

(↘ -0,0% en 1 mois, ↘ -0,3% en 3 mois, ↘ -1,6% en 6 mois, ↘ -2,6% en 1 an)

Évolution du nombre de demandeurs d'emploi en cat. ABC



Source : Pôle emploi / STMT - Données CVS

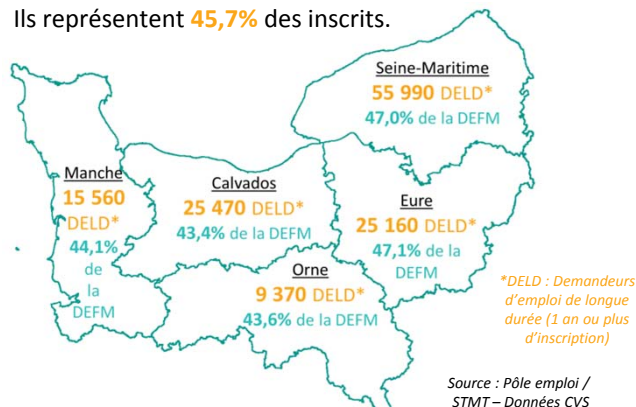
En Normandie, parmi les **288 000** demandeurs d'emploi inscrits et tenus de rechercher un emploi (cat. A,B,C), 170 560 sont sans emploi (cat. A) et 117 440 exercent une activité réduite (cat. B,C).

Le nombre de demandeurs d'emploi en cat. A,B,C repart à la hausse ce mois-ci (+0,6%) et reste en augmentation de 0,7% sur 3 mois. En effet, la baisse consécutive du nombre d'inscrits en catégorie A ce mois-ci (-1 980) est compensée par une augmentation importante en catégories B,C (+3 590). En un trimestre, l'augmentation du nombre d'inscrits en catégories A, B,C correspond à 2 030 personnes en plus.

En 6 mois, le nombre de demandeurs d'emploi en cat. A,B,C reste en augmentation : +0,9%, soit 2 470 inscrits supplémentaires.

Zoom sur les DELD*

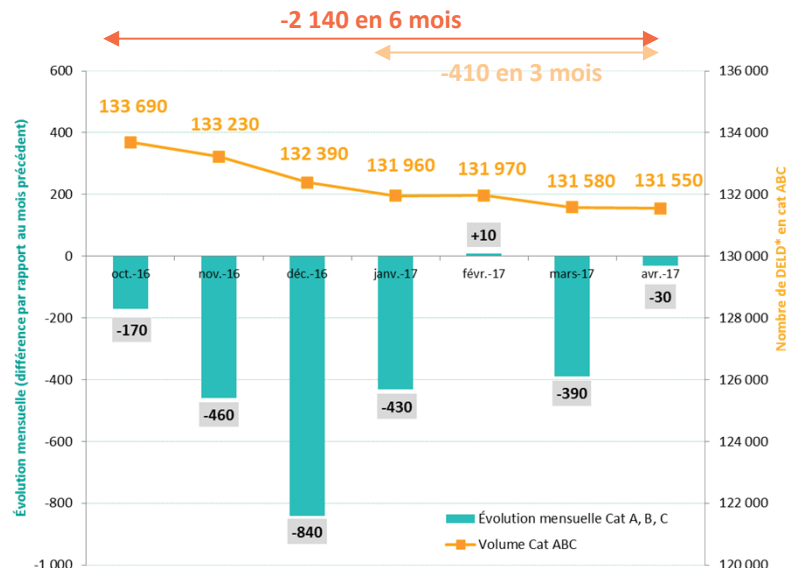
À fin avril 2017, **131 550** demandeurs d'emploi (cat. A,B,C) sont inscrits depuis un an ou plus, en Normandie. Ils représentent **45,7%** des inscrits.



Source : Pôle emploi / STMT - Données CVS

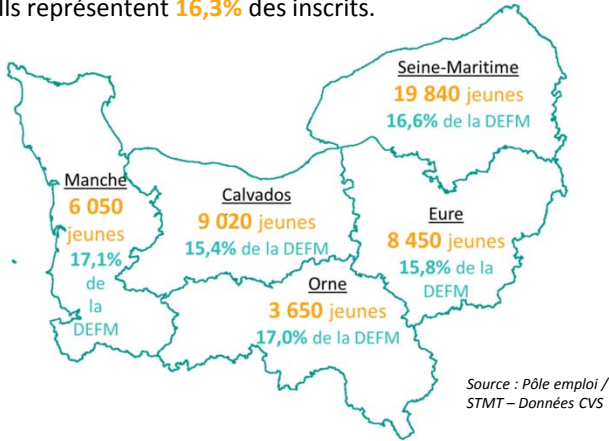
Leur nombre est quasiment stable ce mois-ci (-30 entre fin mars et fin avril 2017).

Évolution du nombre de DELD* en cat. A,B,C

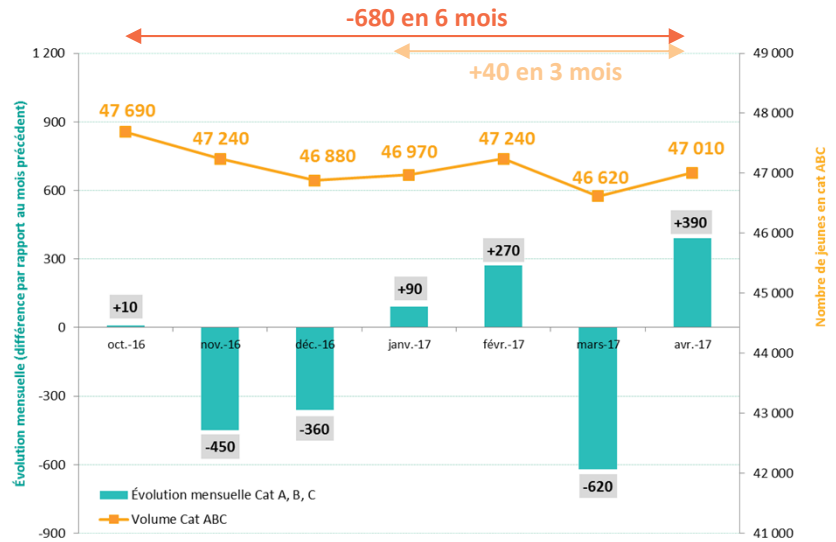


Zoom sur les jeunes

À fin avril 2017, **47 010** demandeurs d'emploi (cat. A,B,C) ont moins de 25 ans, en Normandie. Ils représentent **16,3%** des inscrits.



Évolution du nombre de demandeurs d'emploi de moins de 25 ans en cat. A,B,C

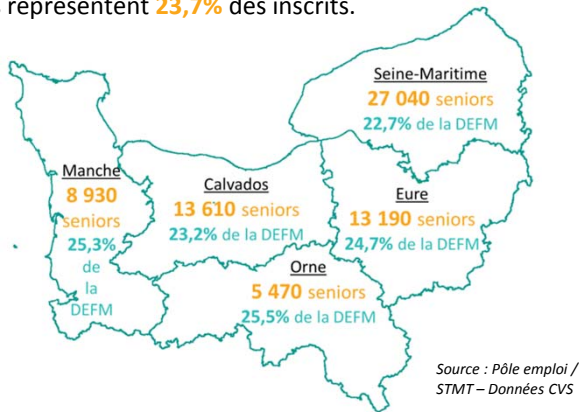


En 3 mois, l'évolution de la demande d'emploi des jeunes (cat. A,B,C) est en légère hausse (+0,1%), soit 40 inscrits supplémentaires. Sur cette période (de fin janvier à fin avril 2017), le nombre de jeunes en recherche d'emploi augmente dans tous les départements normands, à l'exception de la Seine-Maritime où il reste en baisse (-0,7%).

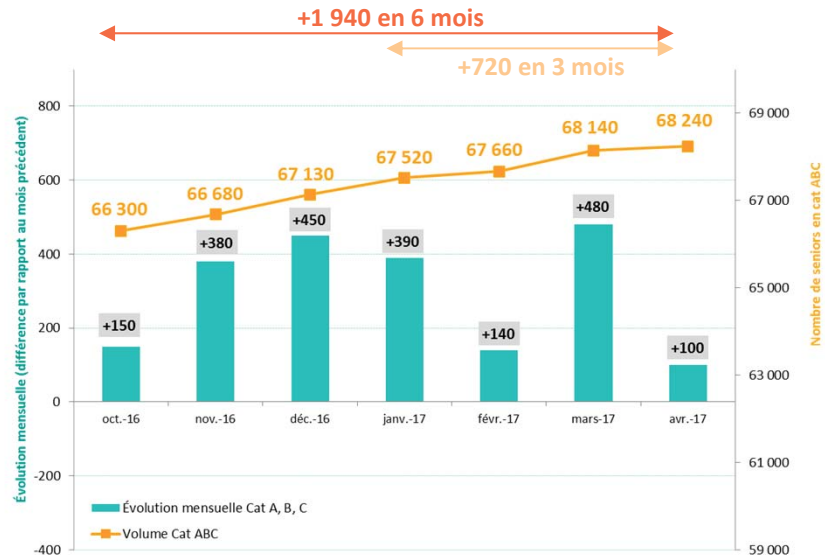
En 6 mois, le nombre de jeunes en recherche d'emploi recule de 1,4%. Cette baisse ne concerne pas tous les départements normands : l'Orne (+2,0 %) et le Calvados (+0,4%) enregistrent en effet une augmentation.

Zoom sur les seniors

À fin avril 2017, **68 240** demandeurs d'emploi (cat. A,B,C) ont 50 ans ou plus, en Normandie. Ils représentent **23,7%** des inscrits.



Évolution du nombre de demandeurs d'emploi de 50 ans ou plus en cat. A,B,C



En avril 2017 et pour le 12^{ème} mois consécutif, le nombre de seniors inscrits (cat. A,B,C) progresse. Il s'agit toutefois d'une hausse légère : +0,1%, soit 100 inscrits supplémentaires par rapport à fin mars.

En 3 mois, les seniors en recherche d'emploi sont 720 de plus (+1,1%), ils sont 1 940 de plus en 6 mois (+2,9%).

Par territoire, en un trimestre comme en un semestre, le nombre de seniors augmente dans tous les départements normands, mais de façon plus soutenue en Seine-Maritime (+1,7% en 3 mois ; +3,4% en 6 mois).



Les femmes restent plus nombreuses (148 070) que les hommes (139 930) dans la demande d'emploi (cat. A,B,C).

En 3 mois et en 6 mois, l'évolution de la demande d'emploi reste plus favorable aux hommes. En effet, leur nombre augmente dans une moindre mesure en un trimestre (+0,3%, contre +1,1% pour les femmes) et en un semestre : leur nombre diminue de 0,1% alors que celui des femmes progresse de 1,8%.

Retrouvez l'ensemble des données sur pole-emploi.fr :

- Chiffres-clés
- Notes (région + départements) et communiqué de presse
- Séries historiques



Pôle emploi Normandie
Le Floral - CS 92053
90, avenue de Caen-76040 Rouen Cedex1
www.pole-emploi.fr

Service Statistiques, Études et Évaluation
stats.normandie@pole-emploi.fr

